



UNIVERSIDAD DEL BÍO-BÍO  
*La Libertad del Conocimiento*

# Análisis Institucional en la Universidad del Bío-Bío

Dr. Francisco Javier Núñez C.  
Director General de Planificación y Estudios  
Punta Arenas, Noviembre de 2008





# Contenido

- Origen
- Definiciones
- Procesos y Toma de Decisiones
- Las Unidades Participantes
- Procesos e Información por Unidad
- Fortalezas y Debilidades
- Desafíos





# Análisis Institucional

Mecanismo mediante el cual la institución recopila, genera, procesa y analiza información de manera especializada, para el apoyo de procesos y toma de decisiones estratégicas en su interior y para responder a requerimientos externos.





# Requerimientos Externos

- Acreditación Institucional (CNA)
- Acreditación de Programas (CNA)
- Aportes Fiscales (MINEDUC)
- Proyectos Mecesus (MINEDUC)





# Procesos Internos

- Planificación Estratégica
- Evaluación y Jerarquización Académica
- Vinculación con el Medio
- Gestión de la Calidad
- Selección y Admisión de Alumnos
- Autoevaluación de Programas
- Seguimiento de Estudiantes





# Toma de Decisiones

- Oferta de Carreras y Programas
- Gestión de Recursos Físicos y Financieros
- Gestión de Personal
- Políticas de Incentivos
- Organización Institucional





# Unidades de Análisis

Actualmente en la Universidad del Bío-Bío existe una serie de unidades correspondientes a Direcciones Generales o dependientes de Vicerrectorías que recopilan y procesan información con propósitos de análisis institucional.





Dirección General  
de Planificación y  
Estudios

Unidad de Análisis  
Vicerrectoría  
Académica

ANALISIS  
INSTITUCIONAL

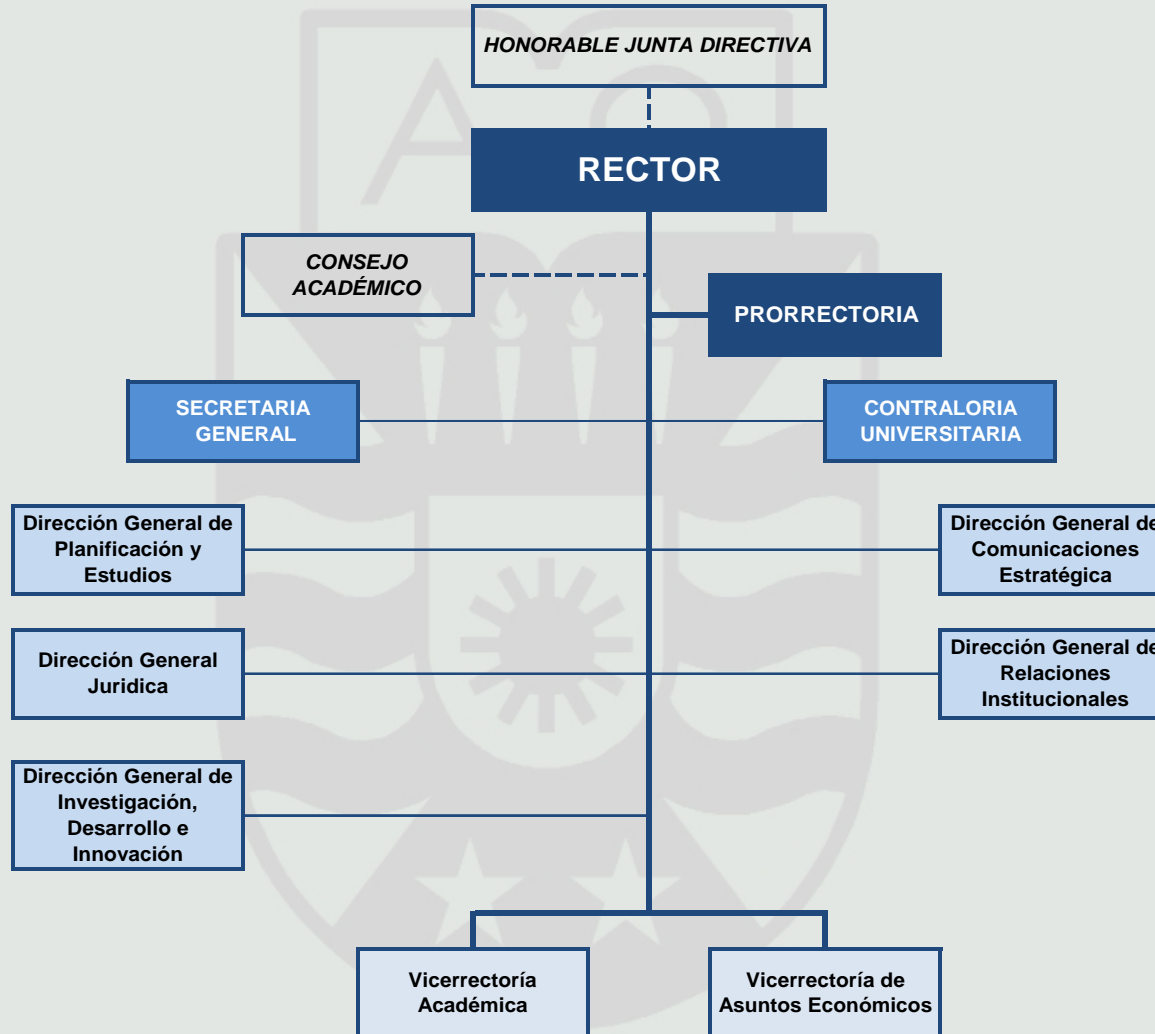
Unidad de  
Aseguramiento  
de la Calidad

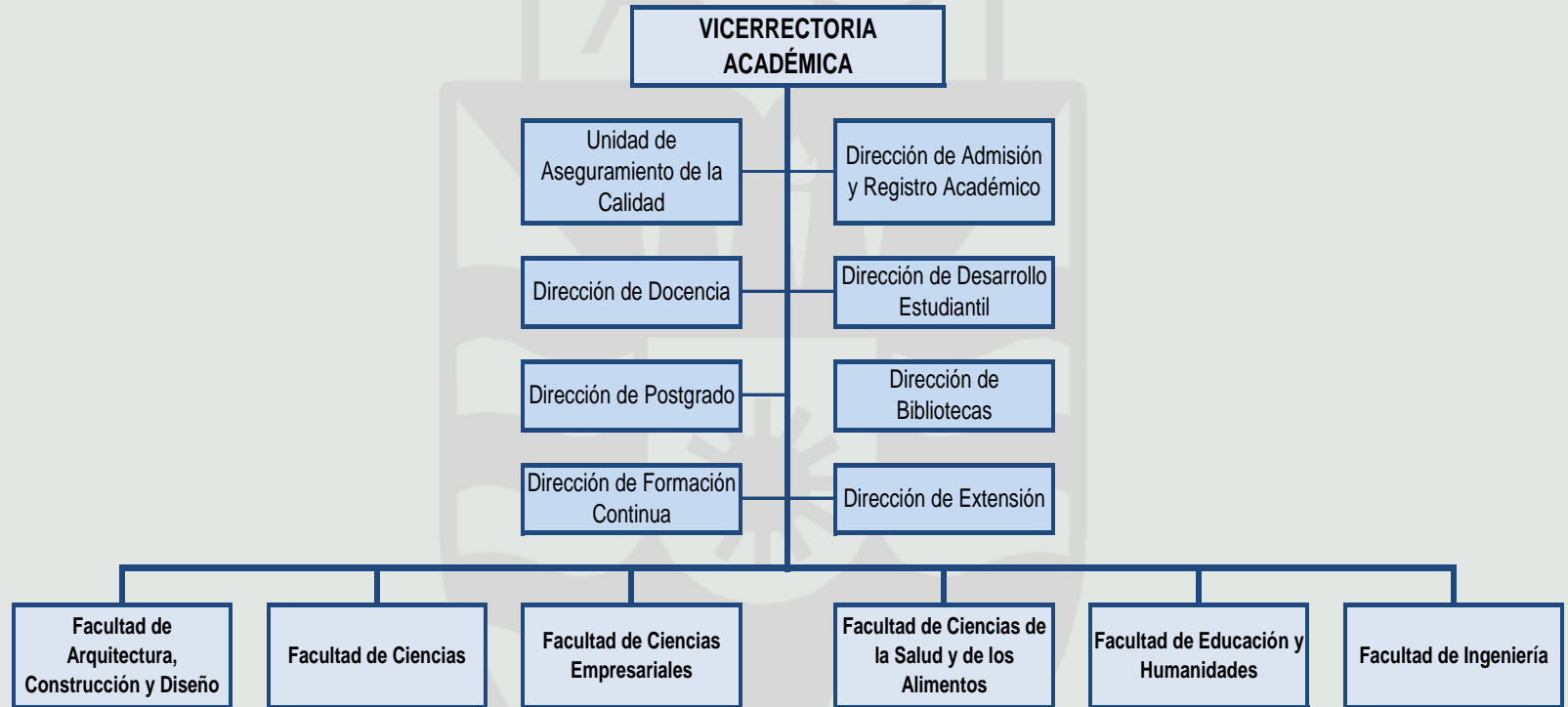
Dirección de  
Admisión y  
Registro  
Académico

Dirección de  
Desarrollo  
Estudiantil











## Dirección General de Planificación y Estudios

Unidad especializada en planificación, coordinación y control estratégico. Su misión es dirigir, diseñar, apoyar y controlar los procesos de planificación al interior de la Universidad del Bío-Bío; asesorar a la autoridad universitaria en la toma de decisiones estratégicas institucionales; y analizar, difundir e informar los planes y sus resultados.





# Dirección General de Planificación y Estudios

## Procesos e Información

- Formulación del Plan General de Desarrollo Universitario.
- Seguimiento y Evaluación del Plan General de Desarrollo.
- Formulación y Seguimiento de Planes Operativos Anuales.
- Síntesis de los principales indicadores de gestión.
- Formulación de Cuentas de Rectoría.
- Acreditación Institucional.
- Formulación de Proyectos
- Análisis sobre Desarrollo Institucional.



## Unidad de Análisis de la Vicerrectoría Académica

Unidad encargada de analizar y desarrollar informes académicos y administrativos relevantes para la Vicerrectoría Académica, sus dependencias y comunidad universitaria en general. Monitorea el cumplimiento de los procedimientos administrativos y académicos normados por la reglamentación académica vigente (Estatuto Académico).





## Unidad de Análisis de la Vicerrectoría Académica

### Información

- Informe de desempeño académico de los Departamentos y Facultades.
- Informes de compromisos académicos (procesos de calificación y jerarquización).
- Indicadores para el cálculo del 5% Aporte Fiscal Directo.
- Informes de base para los anuarios del MINEDUC, CRUCH y otras publicaciones





## Unidad de Aseguramiento de la Calidad

Tiene por misión promover y profundizar la cultura de la autoevaluación y autorregulación al interior de la Institución, tendiente a asegurar calidad y la consistencia tanto interna como externa de los procesos académicos de pregrado y posgrado, mediante la certificación de calidad.





# Unidad de Aseguramiento de la Calidad

## Procesos

- Autoevaluación de Carreras
- Acreditación de Carreras.





## Dirección de Admisión y Registro Académico

La Dirección de Admisión y Registro Académico tiene la misión de administrar las mallas curriculares de todas las carreras impartidas en la Universidad, velando por el fiel cumplimiento de la reglamentación vigente y administrando la información curricular y personal de los alumnos de la Universidad, definiendo y certificando los diferentes títulos y grados académicos.





# Dirección de Admisión y Registro Académico

## Información

- **Información para Académicos y Directivos:**
  - Estadísticas de Rendimiento de Asignaturas.
  - Estadísticas de Rendimiento por Carreras
  - Estadísticas de Situación Académica de Alumnos
  - Estadísticas de Tasas de Retención, Deserción, de Titulación
  - Información para Acreditación de Carreras
  - Información para Proyectos MECESUP
  - Estadísticas de Matrícula
  - Estadísticas de Puntajes



## Dirección de Admisión y Registro Académico

- **Información para el Ministerio de Educación:**
  - Información sobre matrícula
  - Información sobre carreras
  - Información sobre alumnos
  - Información sobre Tasas de Retención, Deserción, Titulación
- **Información para el CRUCH**
  - Estadísticas diversas
  - Información de Matrícula



## Dirección de Admisión y Registro Académico

- **Información para los alumnos:**
  - Información académica, cursos, asignaturas, rendimiento.
  - Certificaciones.





## Dirección de Desarrollo Estudiantil

- Tiene por misión contribuir, promover y fortalecer la formación integral de las y los estudiantes de la Universidad del Bío-Bío, proporcionando servicios de calidad necesarios para su desarrollo humano y profesional.





# Dirección de Desarrollo Estudiantil

## Información

- Informes para las autoridades según requerimiento.
- Informes para el Ministerio de Educación (becas, créditos)
- Informes para acreditación (de carrera, institucional)
- Informes para comisiones internas del CRUCH
- Información para estudiantes
- Información para académicos



# Fortalezas del Análisis

- La Universidad cuenta con un sistema de análisis institucional.
- Equipos profesionales con competencias en el manejo de información.
- Existen capacidades tecnológicas para el procesamiento de información.
- Existen sistemas informáticos para el procesamiento de la información.
- Tanto los datos como la información se comparten entre las diferentes unidades de análisis.
- Las unidades de análisis tienen claridad en sus propósitos.





# Debilidades del Análisis

- Se debe profundizar la formalización de los procedimientos de análisis.
- Informes más orientados a ser insumo de procesos que a la toma de decisiones.
- Aumentar la coordinación entre las unidades para retroalimentar información.
- Informatización de los indicadores de gestión está en desarrollo.
- Compatibilizar bases de datos.







# Desafío Institucional

- **Consolidar el análisis :**
  - Generar información orientada específicamente a la toma de decisiones y a la medición del desempeño institucional.
  - Articular la recopilación, procesamiento y validación de la información al interior de la institución para estandarizarla de acuerdo a requerimientos internos y externos.
  - Unificar procesos y requerimientos estratégicos
  - Fortalecer el sistema de indicadores de gestión.
  - Capacidad de soportar nuevos requerimientos.





## El Contexto: Análisis para qué?

- Referencia: Los “motores” institucionales
  - La Planificación Estratégica
    - Qué deseamos lograr?
    - Qué debemos hacer?
  - La Acreditación Institucional
    - Cuál debe ser nuestro estándar de calidad?





## Por qué estos procesos?

Ambos procesos requieren información del medio interno y externo, involucran a todas las unidades de la Universidad, procesan información, motivan análisis y entregan resultados con propósitos claros, orientados a la toma de decisiones estratégicas y al mejoramiento continuo.





UNIVERSIDAD DEL BÍO-BÍO  
*La Libertad del Conocimiento*

**Muchas gracias**



[www.ubiobio.cl](http://www.ubiobio.cl)